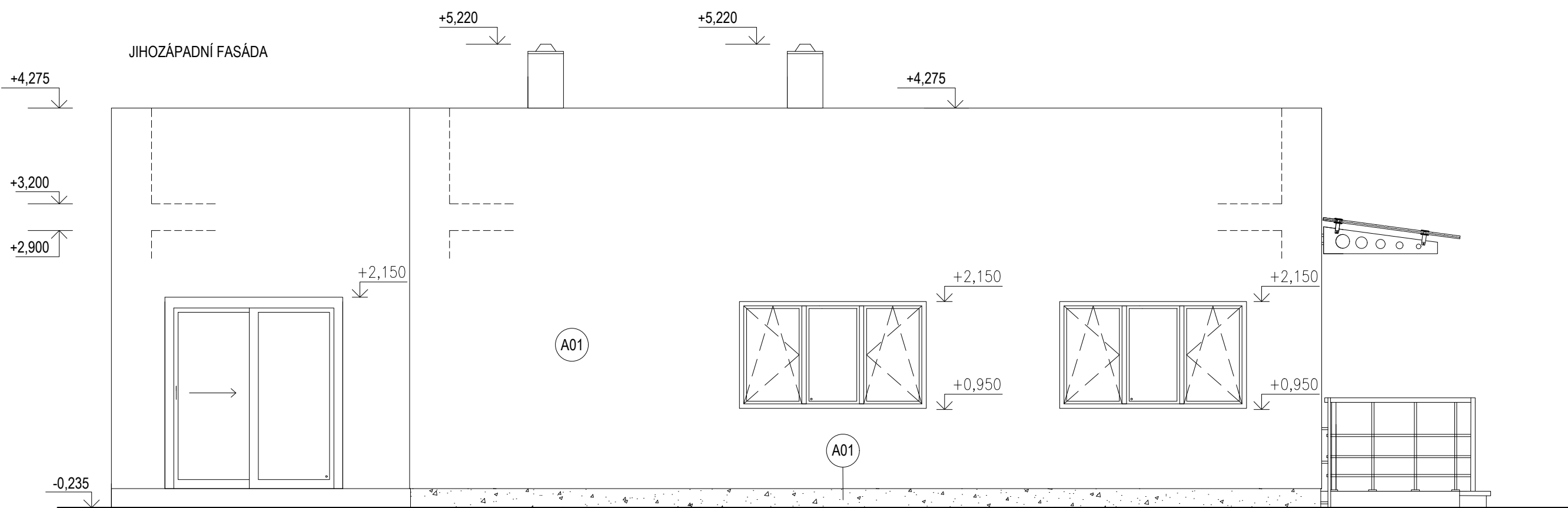
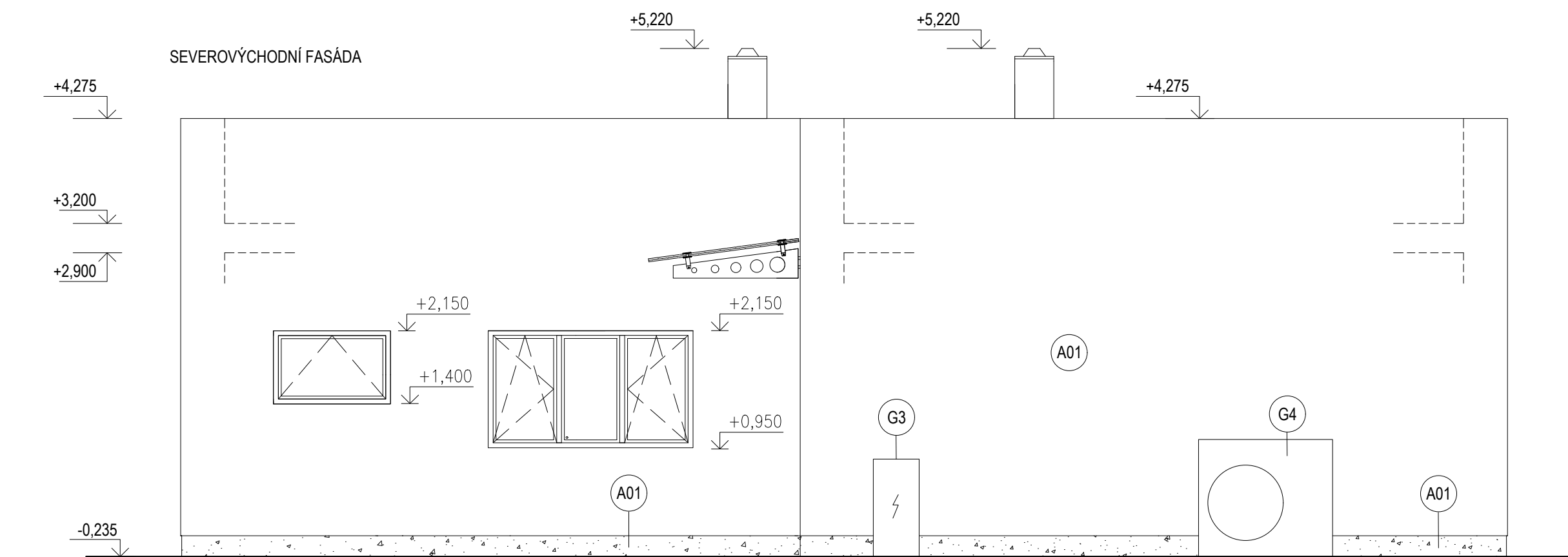
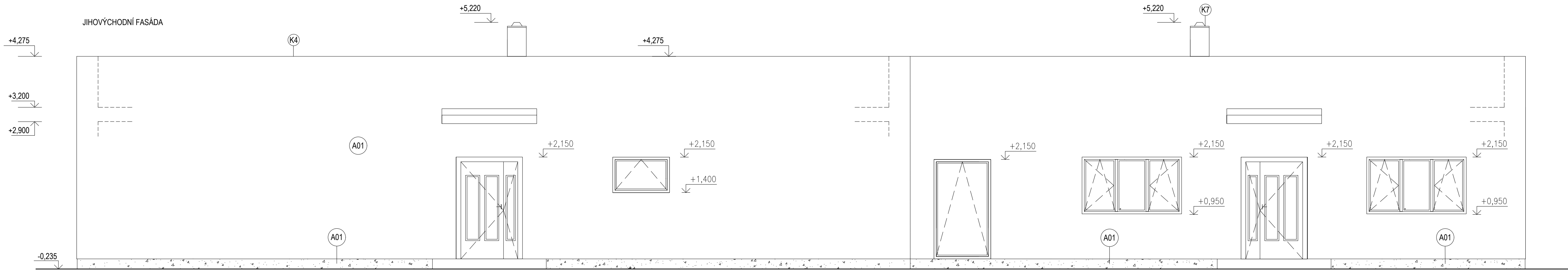
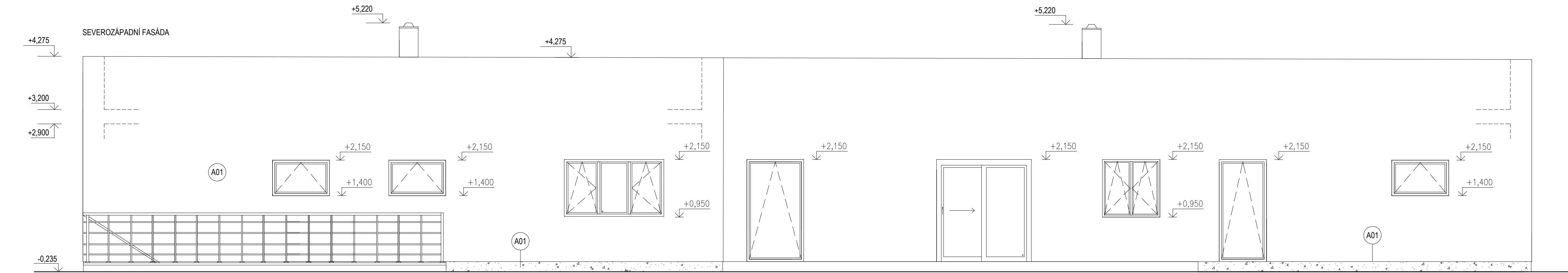



TECHNICKÉ POHLEDY
M 1:50

LEGENDA ZNAČENÍ

- K7 KOMINOVÝ NÁVLEK PLECHOVÝ
- G3 ELEKTROMĚROVÝ ROZVADĚČ
- G4 VENKOVNÍ JEDNOTKA TEPELNÉHO ČERPADLA
- A01 SILIKONSILIKÁTOVÁ OMÍTKA, BARVA BILÁ
- A02 MOZAIKOVÁ OMÍTKA SOKLU



0.000 = 209,3 m n.m., B.p.v. / SOUŘADNICOVÝ SYSTÉM S-JTSK			
PŘEDMĚT		BAKALÁŘSKÁ PRÁCE	
VYPRACOVAL		Monika Hrabalová	<div> FAKULTA STAVEBNÍ stav posazmíno stavitelství</div>
VEDOUČÍ PRÁCE		prof. Ing. Miloslav Novotný CSc.	
STAVEBNÍK		-	
MÍSTO STAVBY		Parc. č. 3529, k.ú. Prosiměřice [733466]	
NÁZEV STAVBY		RODINNÝ DŮM	
STAVEBNÍ OBJEKT		SO.01 RODINNÝ DŮM	
ČÁST		PŘÍPRAVNÉ A STUDIJNÍ PRÁCE	
OBSAH:		FORMÁT	8 A4
POHLEDY		DATUM	1/2025
		STUPEŇ PD	DPS
		MEŘITKO	Č. VÝKRESU
		1:50	S0.4